

くらしの 疑問??

～テスト室への問い合わせから～

道立消費生活センターの商品テストグループには、道民の皆さんから衣食住に関するさまざまな問い合わせや苦情が、年間約400件寄せられます。その中からくらしに役立つ話題を紹介します。

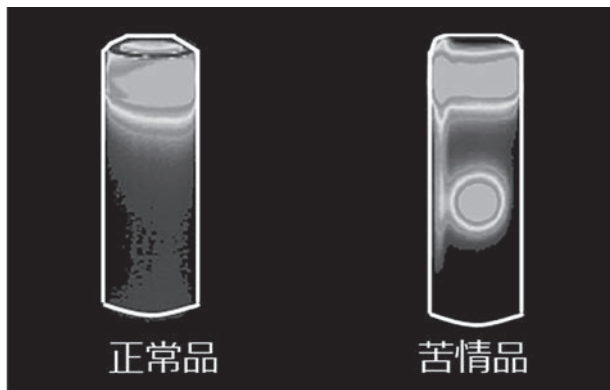


携帯型水筒が結露

Q. 携帯型水筒（真空断熱タイプ）の水筒を使用していたところ、結露が出るようになりました。故障でしょうか？

断熱されていない部分を発見

A. 赤外線カメラで確認したところ、断熱されていない箇所を発見しました。目に見えないような小さな穴などができている可能性があります。冷たい飲み物を入れる場合は結露で済みますが、熱い飲み物を入れる際にはやけどの恐れもあるため使用を中止してください。また、水筒に異常がなくても、入れる量が少ない場合は短時間でぬるくなるがあるので、規定量を入れるようにしましょう。



電気製品の保証期間？

Q. 保証期間の1年を過ぎて電子レンジが故障してしまいました。修理に出したところ、故障箇所はマグネトロン（電波を出すところ）の故障でした。メーカーによると当該箇所の保証期間は2年ということで、無償で修理対応してくれました。電気製品の保証は1年と思っていたのですが、違うのでしょうか。



保証書の確認を

A. 一般に電気製品の保証期間は1年がほとんどです。ただし、冷蔵庫の冷却部分、液晶テレビの液晶パネル部分、電子レンジのマグネトロンなど、箇所によっては2～5年と保証期間を延長しているメーカーがあります。製品についている保証書の内容を確認しておきましょう。

卵をゆでたらアルミ鍋が黒く変色

Q. アルミ鍋でゆで卵を作ったら、鍋の内側が黒く変色してしまいました。どうして黒くなったのでしょうか。また身体に悪くないでしょうか。

アルミの黒変化

A. これはアルミの黒変化現象と呼ばれるもので、見た目は良くないですが、身体に害はありません。鍋表面のアルミと水が反応を起こし、さらに鉄分やカルシウム等のミネラル分が吸着して黒くなります。今回は卵の殻に含まれている炭酸カルシウムが影響して黒くなったと思われます。



メロンで舌がピリピリ？！

Q. 熟したメロンを食べたら舌がピリピリして痛くなりました。どのようなことが理由として考えられますか？



揮発性物質が刺激に

A. メロンは成熟過程で、エタノールや酢酸エチルなどの揮発性物質が生成されます。成熟が進んだメロンを食べた場合、これらの物質が舌等の口の中を刺激して、ピリピリとした痛みを感じる場合があります。

また、メロンを食べた時に苦味を感じる場



合がありますが、これはメロンやキュウリなどウリ科植物には、ククルビタシンという苦味成分が含まれているためです。

本場大島紬？

Q. リサイクルショップで購入した大島紬が本物かどうかを調べてください。

絹100%が本場大島紬

A. テストの結果、素材はレーヨン76.2%、絹23.8%でした。「本場大島紬」は、昭和49年に公布施行された「伝統的工芸品産業の振興に関する法律」に基づき、「伝統的工芸品」の指定を受けています。定義内容には「使用する糸は、生糸（絹）とすること」と明記されていることから、正式な大島紬ではない可能性が高いと考えられます。

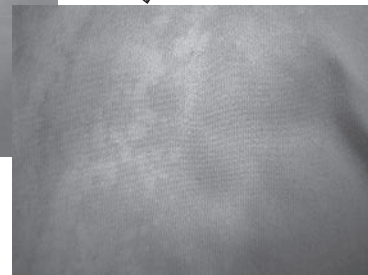


スノボウエアが変色

Q. 5年ほど前に購入したスノーボードウエアのズボンをクリーニングに出したところ、まだらな変色が発生しました。



色むらが発生した
拡大画像



コーティングの経年劣化が原因

A. 苦情品は後ろ身頃全体と前身頃の一部が色むら状に見えています。この生地は裏面に樹脂コーティングが施されており、この樹脂を鑑別したところ、ポリウレタンが使用されていることが判明しました。ポリウレタンは、空気中の水分やガス、紫外線などの影響を受け、経時的に劣化し、はく離やべたつき等を起こします。一般的な耐用年数は3～5年とされています。したがって、ポリウレタンコーティングが経年劣化し、クリーニングの物理的作用ではく離し色むら状に見えていると考えられます。

調べてほしいことはありませんか？

今回掲載した事例以外にも食品の塩分量や成分検査、繊維の色落ちのテスト、金属類の材質検査なども可能です。

ご希望の方は北海道立消費生活センターへお問い合わせください(相談専用電話050-7505-0999)。

なお、テストは無料ですが、テスト品の送料はご負担ください。

