

くらしの 疑問??

～テスト室への問い合わせから～

道立消費生活センターの商品テストグループには、道民の皆さまからテスト依頼が、技術的な問い合わせも含め年間約 400 件も寄せられます。その中から最近の事例をいくつか紹介します。



キャノーラ油って？

Q. キャノーラ油を購入したが、サラダ油とは違うのか？

生食にも使えます

A. キャノーラ油はサラダ油です。サラダ油同様、生食にも使用できます。揚げ物や炒め物のほか、低温で固まりやすい成分を取り除いているので、マヨネーズやドレッシングなど冷たい料理にも使用できます。なお、キャノーラとは、なたねの品種名です。



なぜ、通気性？紙おむつの構造教えて！

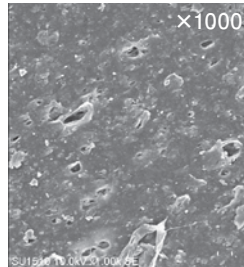
Q. 市販の紙おむつは、水は漏れないが通気性があると聞いた。どのような構造になっているのか知りたい。

水蒸気を通す多数の穴

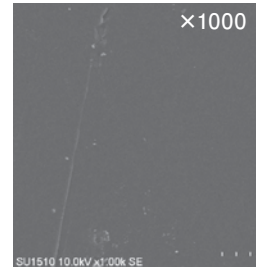
A. 現在、紙おむつに使用されている一般的な防水材はポリエチレンフィルムに小さな穴をたくさん開け、水滴は通さないが水蒸気は通す構造のものが多い。電子顕微鏡で紙おむつの防水フィルムを観察したところ、透湿性のないビニール袋と比較して、 $0.5 \sim 10$ ^(※) μm の穴が多数開いている構造が確認できました (写真)。

水滴は一般的に約直径 $100\mu\text{m}$ 以上であり、水蒸気は $0.0004\mu\text{m}$ であるので、水蒸気は通すが水滴は通さないと考えられます。

※ $1\mu\text{m}$ (マイクロメートル) = 1mm の 1000 分の 1



透湿性のあるフィルム



透湿性のないビニール

電池から液漏れ、目に…

Q. 電池を 2 本使用する玩具の扇風機を娘が寝ながら手に持って使用していたところ、電池から液漏れし、その液が運悪く目に入った。すぐに病院で診てもらい、目の炎症で済んだが、医師から量が多ければ失明したかもしれないと言われた。電池は 2、3 日前に交



玩具の扇風機

換したばかりなので、液漏れするのは問題ではないか。

異種の電池を使用したため

A. この扇風機は 2 本の単 3 乾電池を使用するタイプです。1 本は相談者の申告通り新品のアルカリ電池が装てんされていました。しかし、もう 1 本は異種のマンガン電池で、さらに製造から約 10 年経過し、容量がほとんどない電池でした。

原因は異種の電池を装てんしたことにより、

アルカリ電池が過放電の状態になり、液漏れしたものと考えられます。漏れた液は強いアルカリ液なので、今回の事故につながったと考えられます。電池の注意事項にもありますが、異種の電池や新旧の電池を混用すると液漏れを起こすことがあるので注意しましょう。

洗面台のひび割れ

Q. 約3年前に購入した洗面台のプラスチック部分がひび割れてきた。メーカーに問い合わせたところ、ケミカルクラックなので使いが悪いと言われた。納得できない。

ケミカルクラックが原因？

A. ケミカルクラックとはその名の通り、薬品による割れのことをいいます。プラスチック製品の応力がかかっているところに、洗剤や化粧品の液体などが付着し、プラスチックの内部まで浸透し、応力との相互作用でその部分に亀裂が生じ、割れに至るケースのことです。注意事項などに記載されていますが、薬品が付着した場合は放置せず、すぐに拭き取りましょう。

なお、今回は3年と比較的短いこともあり、メーカーの営業的対応で新品と交換になりました。

天然木？ どう見ても竹だけど…

Q. インターネット通販で購入した鍋敷きの材質は「天然木」と表示されていたが、届いた商品を見ると節がたくさんあり、どう見ても竹のように思う。販売店に申し出たが、メーカーでは竹は扱っていないため、木であるという回答だった。納得できない。



竹に「天然木」の表示は紛らわしい

A. 商品テスト室から販売店を通じてメーカーに木である根拠等を再度問い合わせたところ、竹であることが判明しました。メーカーの説明によると「家庭用品品質表示法の漆器類に準じて、一番近い『天然木』を材質として表示している。竹と木の定義は諸説ある」とのことでした。

消費者庁表示対策課に問い合わせたところ、「当該品の材質が竹であるならば、家庭用品品質表示法の漆器類の対象外となり、任意表示となるが、竹を『天然木』と表示すると紛らわしい表示となり、望ましくない」という見解が得られました。販売店には表示の改善を要望しました。

調べてほしいことはありませんか？

今回紹介した事例以外にも、食品の塩分量や成分検査、電気製品の事故の原因究明や繊維の色落ちのテスト、金属類の品質調査なども可能です。

ご希望の方は商品テストグループ（相談専用電話050・7505・0999）へお問い合わせください。

なお、テストは無料ですが、テスト品の送料はご負担ください。

